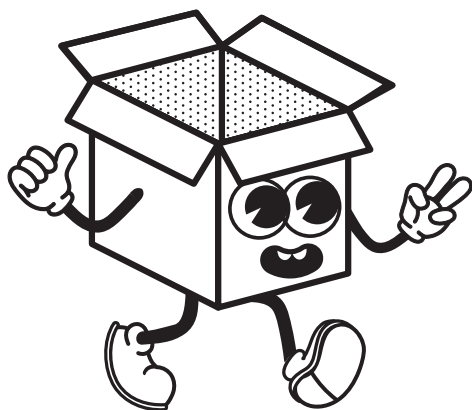




# Tous les emballages et tous les papiers se trient !



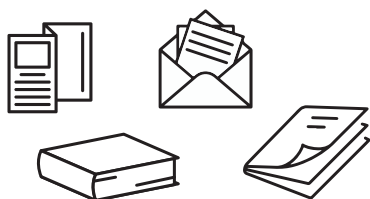
JE METS **EN VRAC** DANS MON BAC



## EMBALLAGES EN MÉTAL



## TOUS LES PAPIERS



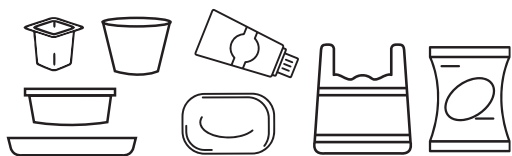
## EMBALLAGES ET BRIQUES EN CARTON



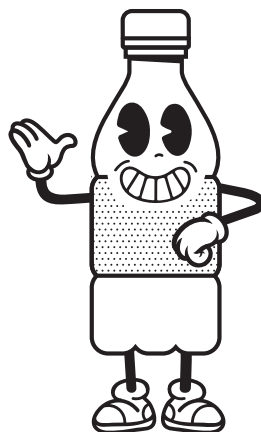
## BOUTEILLES ET FLACONS EN PLASTIQUE



## TOUS LES AUTRES EMBALLAGES EN PLASTIQUE



## TOUS LES AUTRES EMBALLAGES MÉTALLIQUES



**NE PAS IMBRIQUER** LES EMBALLAGES  
**BIEN LES VIDER,** INUTILE DE LES LAVER  
**LAISSER LES BOUCHONS** SUR LES BOUTEILLES EN PLASTIQUE  
**PAS D'OBJET,** QUE DES EMBALLAGES

Un doute ?  
Contactez le service  
environnement au 02 98 21 34 49  
environnement@capld.bzh  
www.pays-landerneau-daoulas.fr

PAYS LANDERNEAU  
DAOULAS

CIITEO  
www.consignesdetri.fr